



### Legende:

#### Biotoptypen, Bestand:

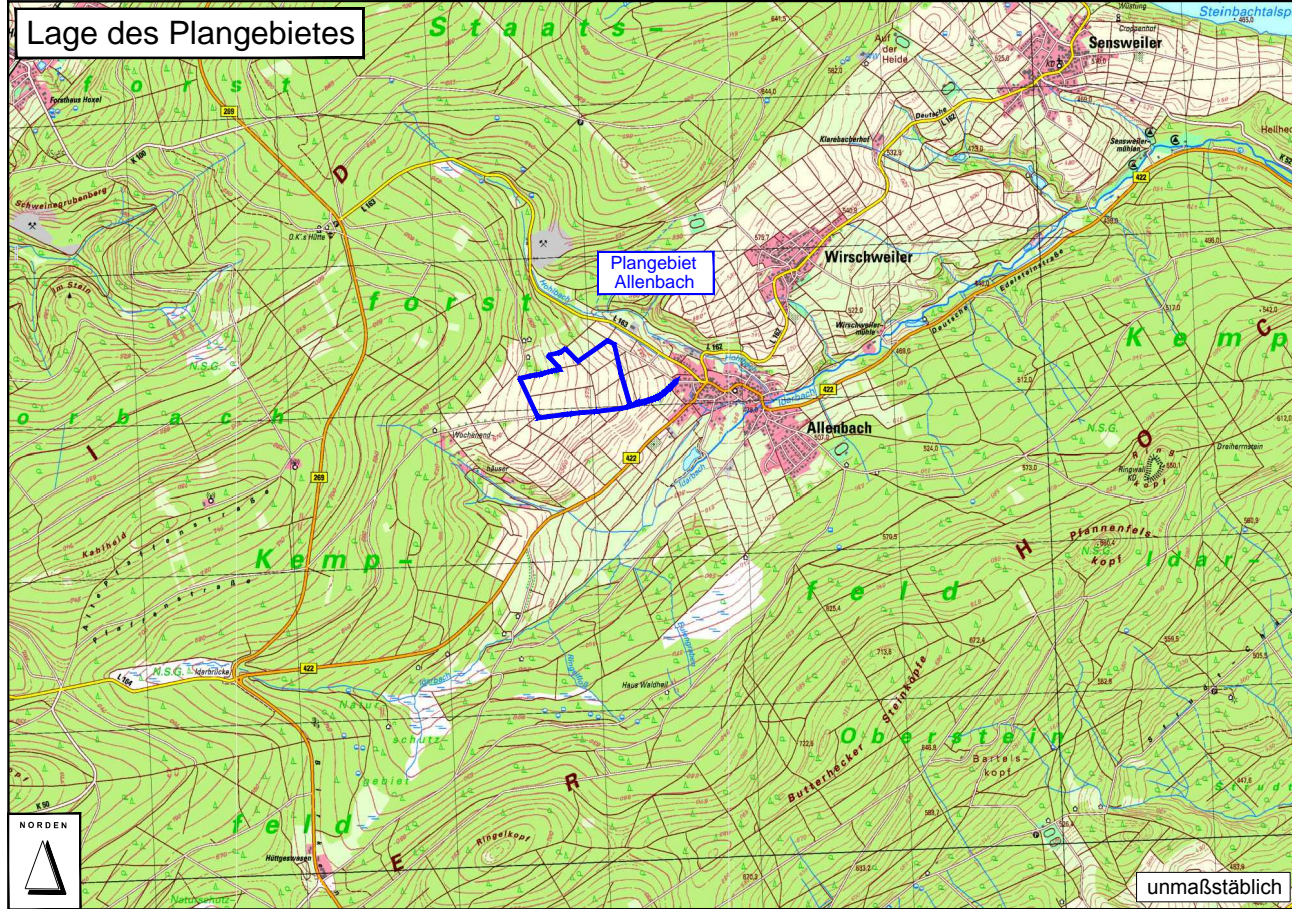
- AT0 Schlagflur
- BD7 Baumhecke
- BF1 Baumreihe
- BF2 Baumgruppe
- EA1 Fettwiese, Flachlandausbildung (Glatthaferwiese)
- EB1 Fettweide, Neueinsaat
- ED1 Magerwiese
- FN0 Graben
- HA0 Acker
- HC3 Straßenrand
- HF2 Deponie, Aufschüttung
- HJ7 Weihnachtsbaumkultur
- HT3 Unversiegelter Holzlagerplatz
- KB1 Ruderaler trockener Saum bzw. Hochstaudenflur, linienförmig
- VB1 Asphaltierter Feldweg
- VB2 Schotterweg

#### Planung:

- Geltungsbereich

#### Nachrichtliche Übernahme

- FFH-LRT - Lebensraumtypen nach Anhang I FFH-RL
- 6510 - Magere Flachland-Mähwiesen
- B = Guter Ergänzungszustand



## Umweltbericht zum Bebauungsplan Solarpark Allenbach

### Plan 1: Biotoptypenplan

Maßstab 1 : 2.000	Bearbeitungsstand Juli 2025	Plangröße 970/297
Auftraggeber Allenbach Energie GmbH & Co. KG In der Hohlbach 20 55758 Allenbach	Bearbeitung Dipl.-Geogr. M. Habermeier	Projektleiter Dipl.-Geogr. M. Habermeier

*Matthias Habermeier*  
Umwelt- und Regionalentwicklung  
Jahnstraße 21  
66440 Blieskastel  
Mobil: 0177 164 7943  
E-Mail: matthiashabermeier@web.de